

# Latitude 5280

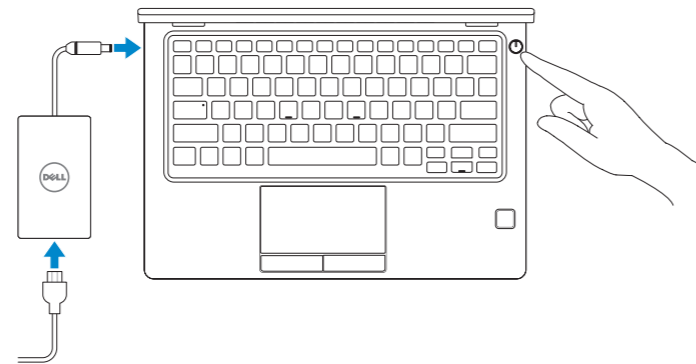
## Quick Start Guide

Panduan Pengaktifan Cepat  
សេចក្តីណែនាំអំពីការចាប់ផ្តើមរហ័សរបស់យើង  
Guía de inicio rápido  
دليل البدء السريع



### 1 Connect the power adapter and press the power button

Sambungkan adaptor daya dan tekan tombol daya  
ភ្ជាប់ទៅអគ្គដំបូងថាមពលនិងចុចប៊ូតុងថាមពល  
Conecte el adaptador de alimentación y presione el botón de encendido  
توصيل مهابئ التيار والضغط على زر التشغيل



### 2 Finish operating system setup

Tuntaskan penataan sistem operasi | បញ្ចប់ការដំឡើងប្រព័ន្ធប្រតិបត្តិការ  
Finalice la configuración del sistema operativo | إنهاء إعداد نظام التشغيل

#### Windows 10

##### Connect to your network

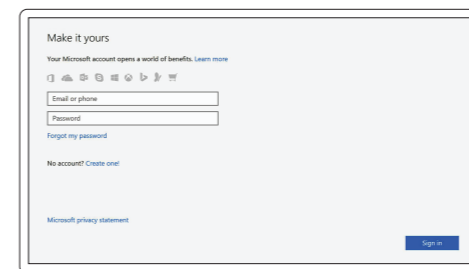
Sambungkan ke jaringan Anda  
ភ្ជាប់ទៅបណ្តាញរបស់អ្នក  
Conéctese a una red  
التوصيل بالشبكة



- NOTE:** If you are connecting to a secured wireless network, enter the password for the wireless network access when prompted.
  - CATATAN:** Jika Anda menghubungkan ke jaringan nirkabel aman, masukkan kata sandi untuk akses jaringan nirkabel tersebut saat diminta.
  - កំណត់ចំណាំ:** បើអ្នកភ្ជាប់ទៅបណ្តាញគ្រប់គ្រងដែលមានសុវត្ថិភាពសូមវាយបញ្ចូលពាក្យសម្ងាត់សម្រាប់ការចូលប្រើបណ្តាញនោះទៅលើស្តី។
  - NOTA:** Si se conecta a una red inalámbrica segura, introduzca la contraseña de acceso a la red inalámbrica cuando se le solicite.
- ملاحظة:** في حالة اتصالك بشبكة لاسلكية مؤمنة، أدخل كلمة المرور لوصول الشبكة اللاسلكية عند مطالبتك.

##### Sign in to your Microsoft account or create a local account

Masuk ke akun Microsoft Anda atau buat akun lokal  
ចុះឈ្មោះចូលគណនី Microsoft របស់អ្នកឬបង្កើតគណនីមូលដ្ឋាន  
Inicie sesión en su cuenta de Microsoft o cree una cuenta local  
قم بتسجيل الدخول إلى حساب Microsoft أو قم بإنشاء حساب محلي



### Locate Dell apps in Windows 10

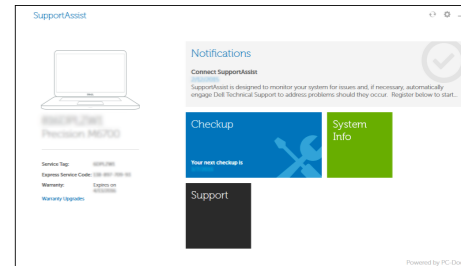
Mencari Lokasi aplikasi Dell di Windows 10  
កំណត់ទីតាំងកម្មវិធី Dell នៅក្នុង Windows 10  
Localice las aplicaciones Dell en Windows 10  
حدد مكان تطبيقات Dell في Windows 10



#### SupportAssist

#### Check and update your computer

Periksa dan perbarui komputer Anda  
ពិនិត្យមើលនិងអាប់ដេតកុំព្យូទ័ររបស់អ្នក  
Busque actualizaciones para su equipo  
التحقق من الكمبيوتر الخاص بك وتحديثه



### Ubuntu

#### Follow the instructions on the screen to finish setup.

Ikuti petunjuk pada layar untuk menyelesaikan pengaturan.  
សូមអនុវត្តតាមការណែនាំនៅលើអេក្រង់ដើម្បីបញ្ចប់ការដំឡើង។  
Siga las instrucciones en pantalla para finalizar la configuración.  
اتبع الإرشادات التي تظهر على الشاشة لإنهاء عملية الإعداد.

**Product support and manuals**

Manual dan dukungan produk  
ជំនួយគាំទ្រនិងសង្ឃឹរក្រៅមគ្គុទ្ទេសក៍អំពីផលិតផល  
Manuales y soporte técnico de productos  
دعم المنتج والدلائل

**Contact Dell**

Hubungi Dell | សូមទាក់ទងទៅកម្រិតនៃ Dell  
Póngase en contacto con Dell | Dell الاتصال

**Regulatory and safety**

Regulasi dan keselamatan | បទបញ្ញត្តិគន្លឹះសុវត្ថិភាព  
Normativa y seguridad | ممارسات الأمان والممارسات التنظيمية

**Regulatory model**

Model regulatori | ម៉ូដែលបទបញ្ញត្តិគន្លឹះ  
Modelo normativo | النموذج التنظيمي

**Regulatory type**

Jenis regulatori | ប្រភេទបទបញ្ញត្តិគន្លឹះ  
Tipo normativo | النوع التنظيمي

**Computer model**

Model komputer | ម៉ូដែលកុំព្យូទ័រ  
Modelo de equipo | نموذج الكمبيوتر

**Dell.com/support**

**Dell.com/support/manuals**

**Dell.com/support/windows**

**Dell.com/contactdell**

**Dell.com/regulatory\_compliance**

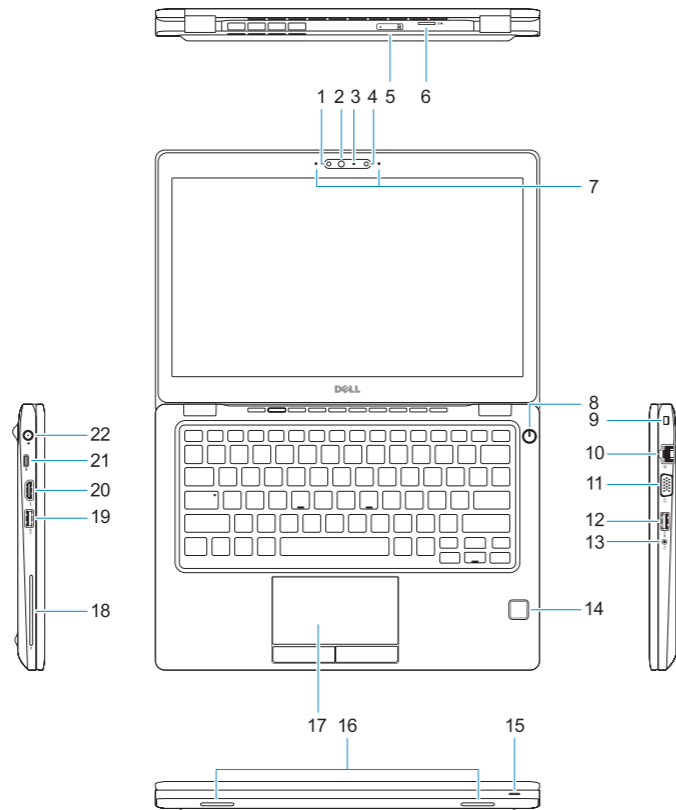
**P72S**

**P72S001**

**Latitude 12-5280**

# Features

Fitur | លក្ខខណៈពិសេស | Funciones | الميزات



- 1. Infrared (IR) camera (optional)
- 2. Infrared emitter (optional)
- 3. Camera status light (optional)
- 4. Camera (optional)
- 5. uSIM card slot (optional)
- 6. uSD card reader
- 7. Dual array microphones
- 8. Power button
- 9. Nobel Wedge lock slot
- 10. Network port
- 11. VGA port
- 12. USB 3.0 port with PowerShare
- 13. Headset/Microphone port
- 14. Touch Fingerprint reader (optional)
- 15. Battery charge status light
- 16. Speakers
- 17. Touchpad
- 18. Smart card reader (optional)
- 19. USB 3.0 port
- 20. HDMI port
- 21. DisplayPort over USB Type-C
- 22. Power connector port
- 23. Service tag label

- 1. Kamera inframerah (IR) (opsional)
- 2. Pemancar inframerah (opsional)
- 3. Lampu status kamera (opsional)
- 4. Kamera (opsional)
- 5. Slot kartu uSIM (opsional)
- 6. Pembaca kartu uSD
- 7. Mikrofon larik ganda
- 8. Tombol daya
- 9. Slot kunci Nobel Wedge
- 10. Port jaringan
- 11. Port VGA
- 12. Port USB 3.0 dengan PowerShare
- 13. Port Headset/Mikrofon
- 14. Pembaca Sidik Jari entuhan (opsional)
- 15. Lampu status isi daya baterai
- 16. Speaker
- 17. Panel sentuh
- 18. Pembaca kartu pintar (opsional)
- 19. Port USB 3.0
- 20. Port HDMI
- 21. DisplayPort melalui USB Tipe-C
- 22. Port konektor daya
- 23. Label tag servis

- 1. កាមរ៉េវ៉ា (IR) អ៊ីន្វារេដ (ជាជម្រើស)
- 2. ឧបករណ៍បញ្ជូនរលកអ៊ីន្វារេដ (ជាជម្រើស)
- 3. ពន្លឺបង្ហាញស្ថានភាពកាមរ៉េវ៉ា (ជាជម្រើស)
- 4. កាមរ៉េវ៉ា (ជាជម្រើស)
- 5. រន្ធជ uSIM កាត (ជាជម្រើស)
- 6. កម្មវិធីអាន uSD កាត
- 7. មីក្រូហ្វូនអារ៉ូង
- 8. ប៊ូតុងថាមពល
- 9. រន្ធជាត់សោឆ្នុរន្តប្រកបដោយសុវត្ថិភាព
- 10. រន្ធជបណ្តាញ
- 11. រន្ធជ VGA
- 12. រន្ធជ USB 3.0 ដល់មាន PowerShare
- 13. រន្ធជកាស/មីក្រូហ្វូន
- 14. ប៉ះលើកម្មវិធីអានស្ថានភាពស្រទាប់ (ជាជម្រើស)
- 15. ពន្លឺបង្ហាញស្ថានភាពសាកថ្ម
- 16. ឧបករណ៍បំពងសំឡេង
- 17. បន្ទះប៉ះ
- 18. កម្មវិធីអានស្ថានភាពកាត (ជាជម្រើស)
- 19. រន្ធជ USB 3.0
- 20. រន្ធជ HDMI
- 21. DisplayPort ពីលើ USB ប្រភេទ C
- 22. រន្ធជឧបករណ៍តភ្ជាប់ថាមពល
- 23. ស្លាកសម្គាល់សេវា

- 1. Cámara de infrarrojos (IR) (opcional)
- 2. Emisor de infrarrojos (opcional)
- 3. Indicador luminoso de estado de la cámara (opcional)
- 4. Cámara (opcional)
- 5. Ranura para tarjetas USIM (opcional)
- 6. Lector de tarjetas USD
- 7. Micrófonos de doble matriz
- 8. Botón de encendido
- 9. Ranura para bloqueo Noble Wedge
- 10. Puerto de red
- 11. Puerto VGA
- 12. Puerto USB 3.0 con PowerShare
- 13. Puerto para auriculares/micrófono
- 14. Lector de huellas dactilares táctil (opcional)
- 15. Indicador luminoso de estado de la batería
- 16. Altavoces
- 17. Superficie táctil
- 18. Lector de tarjetas inteligentes (opcional)
- 19. Puerto USB 3.0
- 20. Puerto HDMI
- 21. DisplayPort sobre USB Tipo C
- 22. Puerto del conector de alimentación
- 23. Etiqueta de servicio

- 1. កាមរ៉េវ៉ា ទាញរលកអ៊ីន្វារេដ (IR) (ជាជម្រើស)
- 2. បាញ់រលកអ៊ីន្វារេដ (ជាជម្រើស)
- 3. ម៉ាស៊ីនស្ថានភាពកាមរ៉េវ៉ា (ជាជម្រើស)
- 4. កាមរ៉េវ៉ា (ជាជម្រើស)
- 5. រន្ធជ uSIM (ជាជម្រើស)
- 6. កាតស្ថានភាពអាន uSD
- 7. មីក្រូហ្វូនប្រភេទ 2x2
- 8. ប៊ូតុងថាមពល
- 9. រន្ធជាត់សោឆ្នុរន្តប្រកបដោយសុវត្ថិភាព
- 10. រន្ធជបណ្តាញ
- 11. រន្ធជ VGA
- 12. រន្ធជ USB 3.0 ដល់មាន PowerShare
- 13. រន្ធជកាស/មីក្រូហ្វូន
- 14. កាមរ៉េវ៉ា ទាញរលកអ៊ីន្វារេដ (IR) (ជាជម្រើស)
- 15. ម៉ាស៊ីនស្ថានភាពស្រទាប់ (ជាជម្រើស)
- 16. ឧបករណ៍បំពងសំឡេង
- 17. ប្រដាប់ប៉ះ
- 18. កម្មវិធីអានស្ថានភាពកាត (ជាជម្រើស)
- 19. រន្ធជ USB 3.0
- 20. រន្ធជ HDMI
- 21. DisplayPort ពីលើ USB ប្រភេទ C
- 22. រន្ធជឧបករណ៍តភ្ជាប់ថាមពល
- 23. ស្លាកសម្គាល់សេវា